

COMUNE DI CHIETI
PIANO DI CARATTERIZZAZIONE AMBIENTALE
 "Zone agricole e zone industriali libere individuate nell'Ordinanza sindacale n° 542 del 29.10.2008"
 Titolo V Parte IV D.Lgs. 152/2006 e s.m.l.
- PROGETTO ESECUTIVO II VARIANTE -

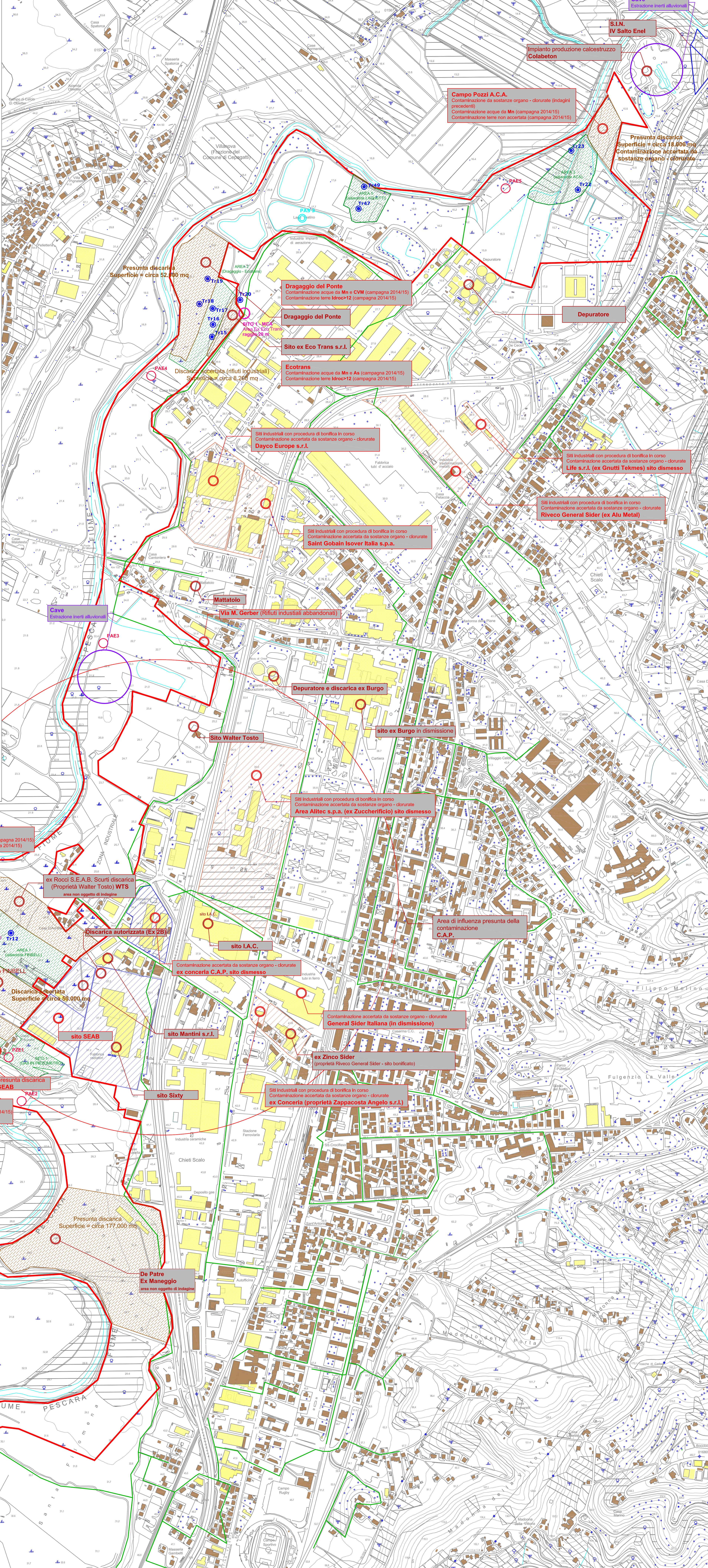
01 - Relazione generale	ID Elaborati	03_H - 2015
02 - Piano d'indagine proposta	Revisione	01
03 - Elaborati grafici	Data emissione	Settembre 2015
04 - Piano di sicurezza	Controllo copia	
05 - Computo metrico estimativo definitivo, Quadro economico, Elenco prezzi unitari e Analisi prezzi		
06 - Schema di contratto - Capitolato speciale d'appalto		

03 - Elaborati Grafici

03_H - 2015
Criticità
 scala 1:5.000

I Progettisti

Il R.u.p.



Delimitazione delle aree da caratterizzare in relazione all'Ordinanza Sindacale n. 542/2008

Delimitazione preliminare delle discariche di R.S.U. e rifiuti industriali oggetto della campagna di indagine 2014/2015. Presenza di rifiuto confermata dalle indagini geognostiche. Superamento CSC (Idroco-12) riscontrato nei campioni di terra del sito Dragaggio del Ponte, EcoTrans e WTS. Superamento CSC (analisi vari) riscontrato nei campioni di acque di tutti i siti e aree esterne.

Delimitazione preliminare nuove superfici di terreno sede di possibili discariche di R.S.U. e rifiuti industriali in seguito all'esecuzione della campagna di indagine 2014/2015 (Acque superficiali PAS, Acque Profonde PAE, Trincee Tr. Amianto MCA).

Elementi puntuali di contaminazione e/o rinvenimento di rifiuti (esterni alle aree riconosciute come sede di discarica) in seguito all'esecuzione della campagna di indagine 2014/2015 (Acque superficiali PAS, Acque Profonde PAE, Trincee Tr. Amianto MCA).

Traccia un'attività occasionale delle discariche ordinarie avvenute in maggio 2014/15 al confine con il sottosuolo (Rifugi di Piro).

Legenda:

- Tr10
- PAS 3
- MCA 1
- PAE 3

Simboli:

- Siti industriali da considerarsi come sorgenti primarie di contaminazione
- Siti industriali, Mattatoio e Depuratori da considerarsi come ipotetiche sorgenti di contaminazione
- Siti industriali con procedure di bonifica in corso (D.Lgs 152/06)
- Siti industriali da assoggettare a procedure di bonifica (D.Lgs 152/06)
- Sito ex C.A.P.
- Area di presunta contaminazione
- Sito ex C.A.P.
- Cave estrazione di inerti alluvionali
- Tracciato indicativo delle linee fognarie (dalle informazioni a stato dovuto dalle Tav. ex. 40 - 40 - 40 - Quadro concettivo del territorio "Piano dei Servizi - Comune di Chieti")
- S.I.N. (Sito d'Interesse Nazionale) IV salto Enel

Quadro d'Unione C.T.R. in scala 1:5.000

361024	361021	361034
361023	361022	361033
361064	361061	361074

Sezioni C.T.R. in cui ricade l'area da caratterizzare
 Sezioni C.T.R. utilizzate nelle cartografie

